

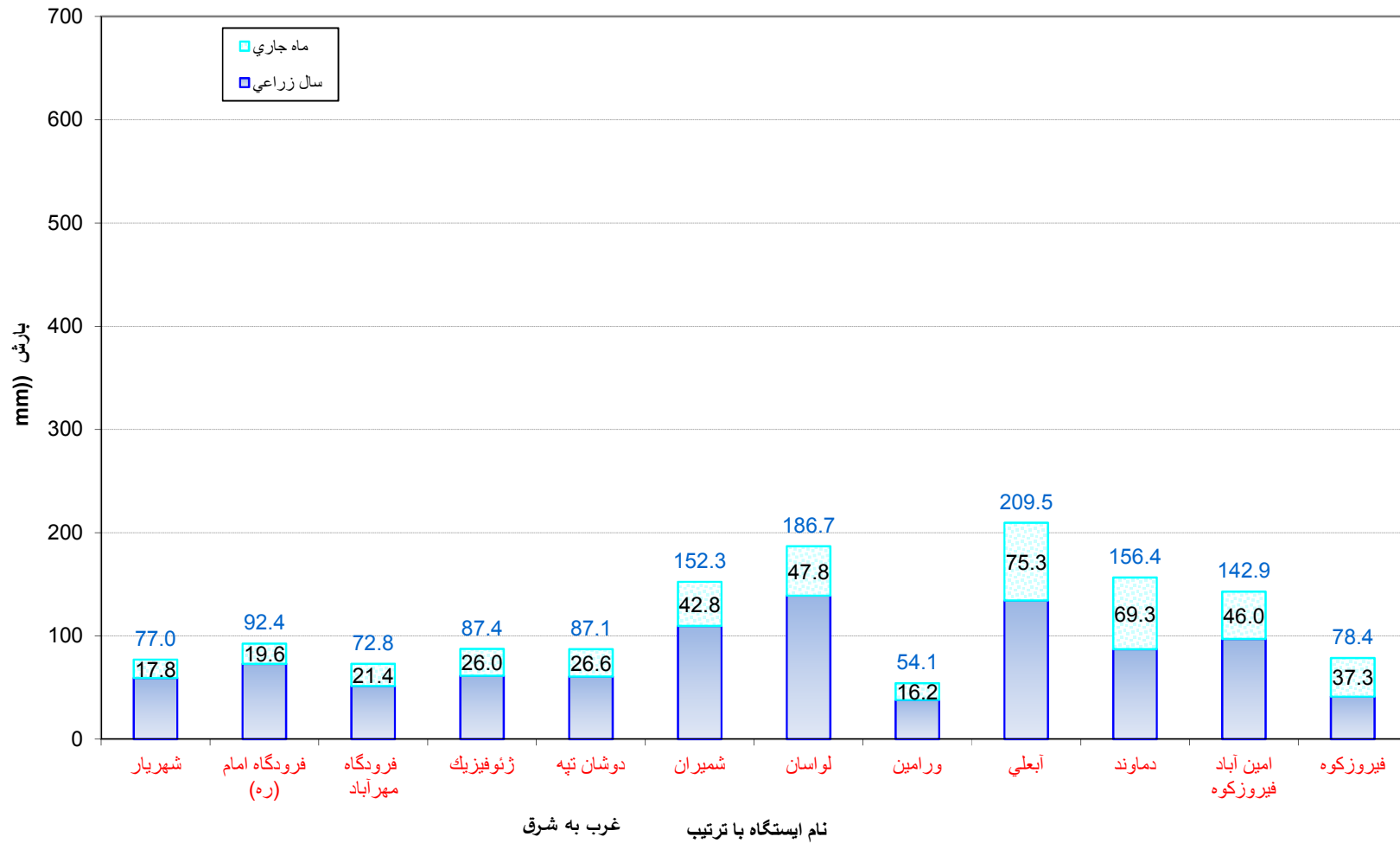
۱۳۹۶

اسفند

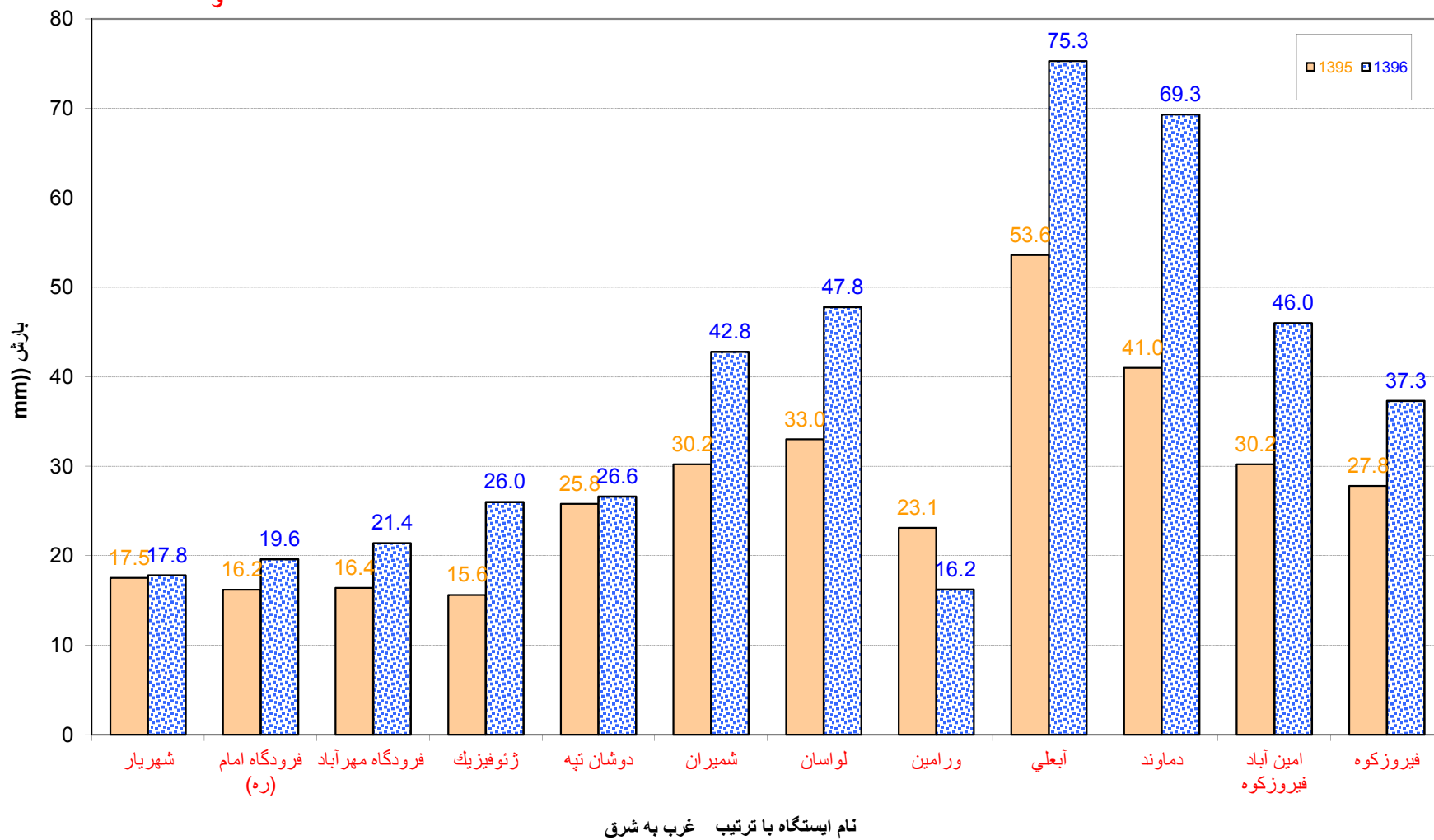
خلاصه پارامترهای جوی ایستگاه های سینوپتیک استان تهران

ردیف	نام ایستگاه	ارتفاع از سطح دریا (متر)	بارش (mm)		دما ©						رطوبت نسبی %		حداکثر باد		تعداد روزهای یخبندان	جمع ساعات آفتابی
			ماه جاری	سال زراعی	حداقل مطلق	میانگین حداقل	میانگین	میانگین حداکثر	حداکثر مطلق	میانگین	حداقل	حداکثر	سرعت (mps)	سمت (درجه)		
1	شهریار	1169.0	17.8	77.0	2.5	7.0	12.4	17.8	24.1	50	29	71	14.0	300	0	197.0
2	فرودگاه امام (ره)	990.2	19.6	92.4	2.0	7.3	13.5	19.7	26.4	49	26	71	17.0	300	0	200.0
3	فرودگاه مهرآباد	1190.8	21.4	72.8	3.8	8.2	13.0	17.8	23.0	42	24	60	17.0	270	0	203.0
4	ژئوفیزیک	1415.6	26.0	87.4	3.4	7.7	12.1	16.8	21.6	42	24	61	15.0	280	0	//
5	دوشان تپه	1209.2	26.6	87.1	4.4	9.0	13.5	18.0	24.0	40	23	56	15.0	300	0	181.0
6	شمیران	1548.2	42.8	152.3	1.3	6.1	11.0	15.9	21.0	48	29	66	14.0	210	0	175.0
7	لواسان	1863.0	47.8	186.7	-0.1	3.6	8.2	12.8	17.6	53	41	65	15.0	330	0	//
8	ورامین	927.0	16.2	54.1	2.7	6.0	13.2	20.3	27.6	55	35	74	13.0	300	0	202.0
9	آبعلی	2465.2	75.3	209.5	-5.2	-1.0	3.4	7.7	13.5	62	42	82	14.0	280	19	179.0
10	دماوند	1984.0	69.3	156.4	-3.5	1.0	6.1	11.2	16.5	56	37	75	17.0	220	10	183.0
11	امین آباد فیروزکوه	2985.7	46.0	142.9	-7.6	-2.7	0.1	2.9	9.9	64	44	85	30.0	180	24	204.0
12	فیروزکوه	1975.6	37.3	78.4	-8.2	-1.7	5.5	12.7	19.3	60	37	83	21.0	260	22	209.0
	میانگین	1643.6	37.2	116.4	-0.4	4.2	9.3	14.5	20.4	51.8	32.6	70.8	16.8	269.2	6.3	193.3
	کمینه	927.0	16.2	54.1	-8.2	-2.7	0.1	2.9	9.9	40.0	23.0	56.0	13.0	300	0.0	175.0

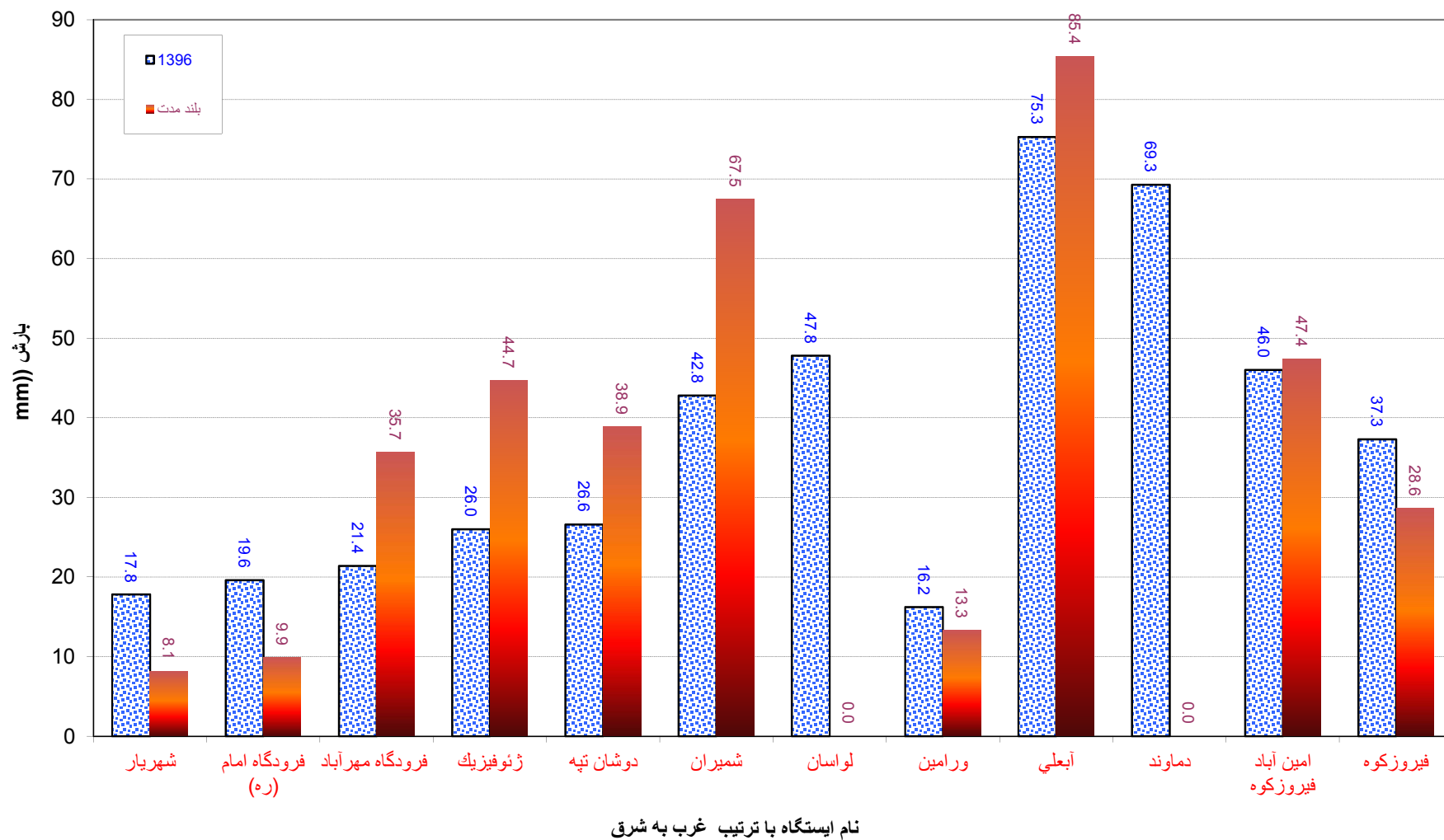
نزولات جوی در ایستگاههای سینوپتیک هواشناسی استان تهران اسفند 1396



مقایسه نزولات جوی در ایستگاههای سینوپتیک هواشناسی استان تهران در ماه اسفند 1395 و 1396

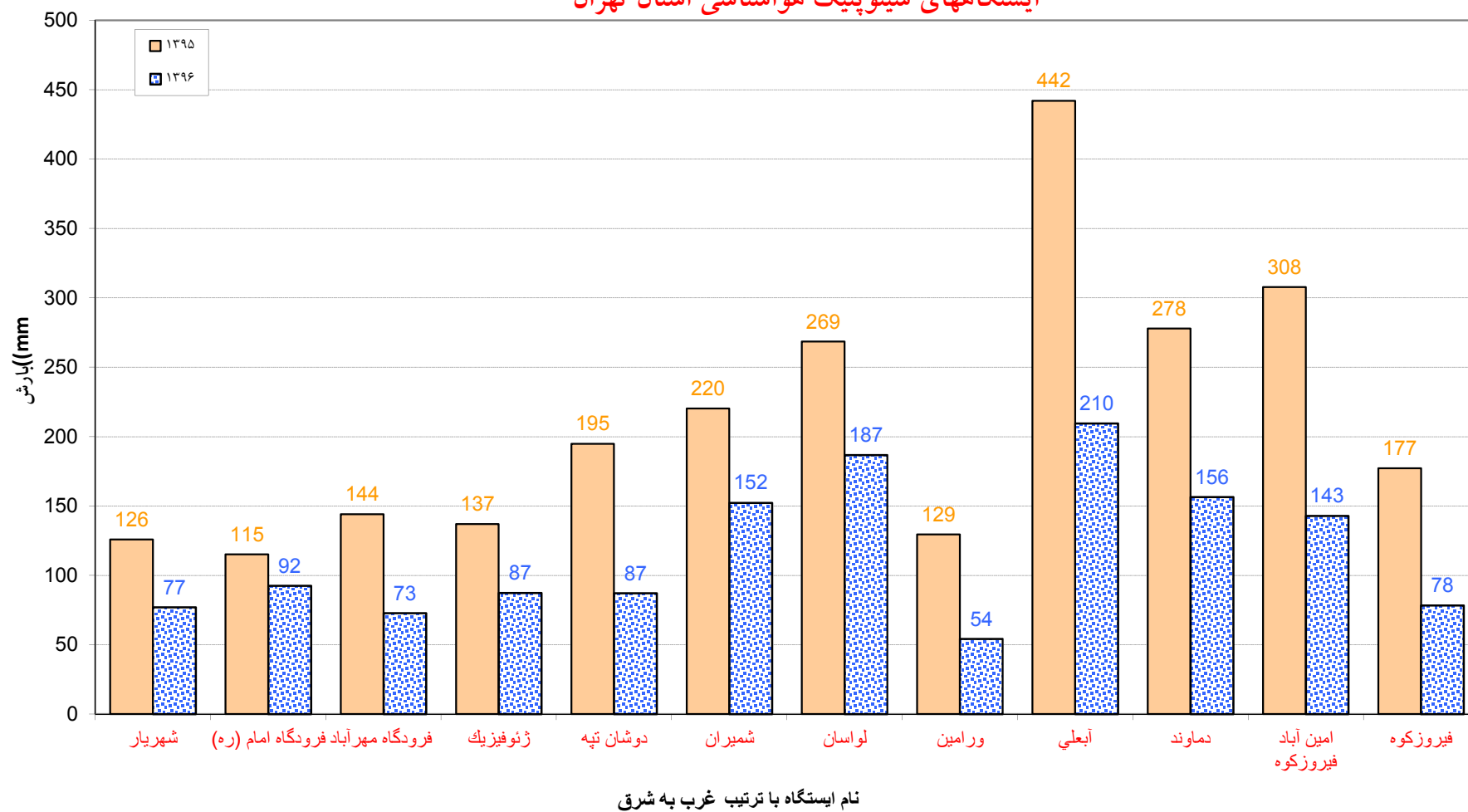


مقایسه نزولات جوی در ایستگاههای سینوپتیک هواشناسی استان تهران در ماه اسفند 1396 و بلند مدت



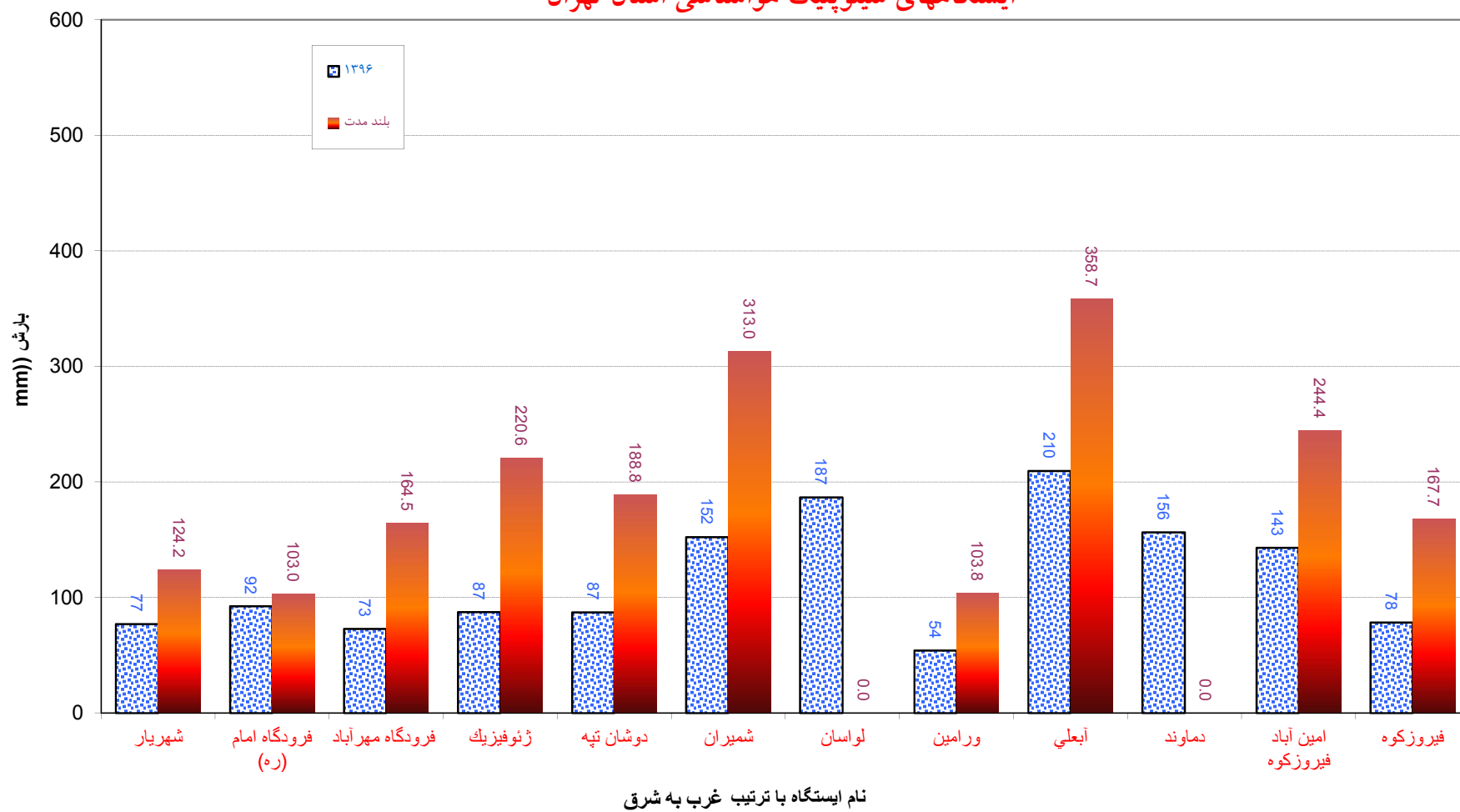
مقایسه مجموع نزولات جوی از اول مهر ماه لغایت اسفند 1396 و مدت مشابه در سال 1395 در

ایستگاههای سینوپتیک هواشناسی استان تهران

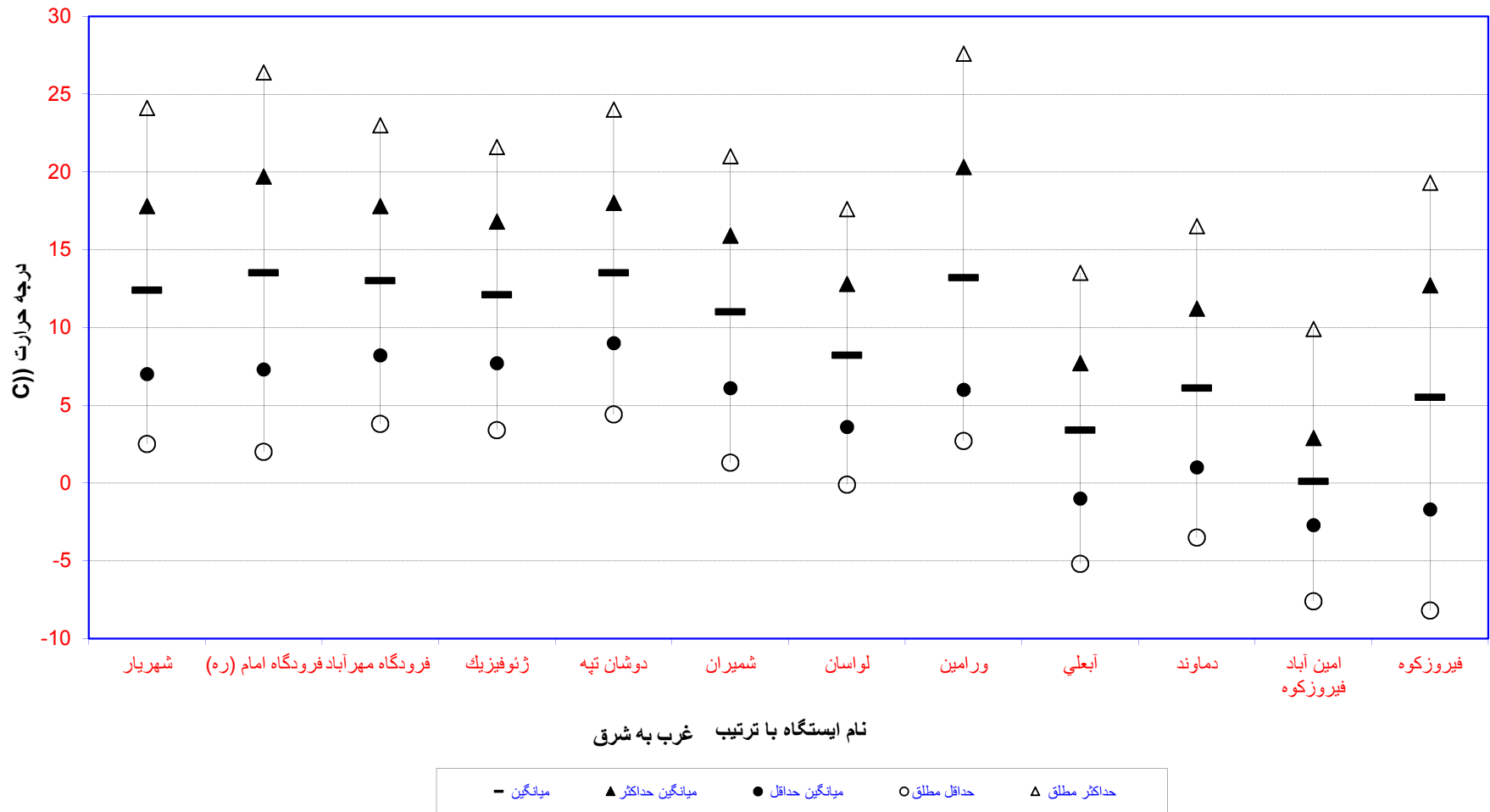


مقایسه مجموع نزولات جوی سال زراعی از اول مهر ماه لغایت اسفند 1396 و مدت مشابه بلند مدت در

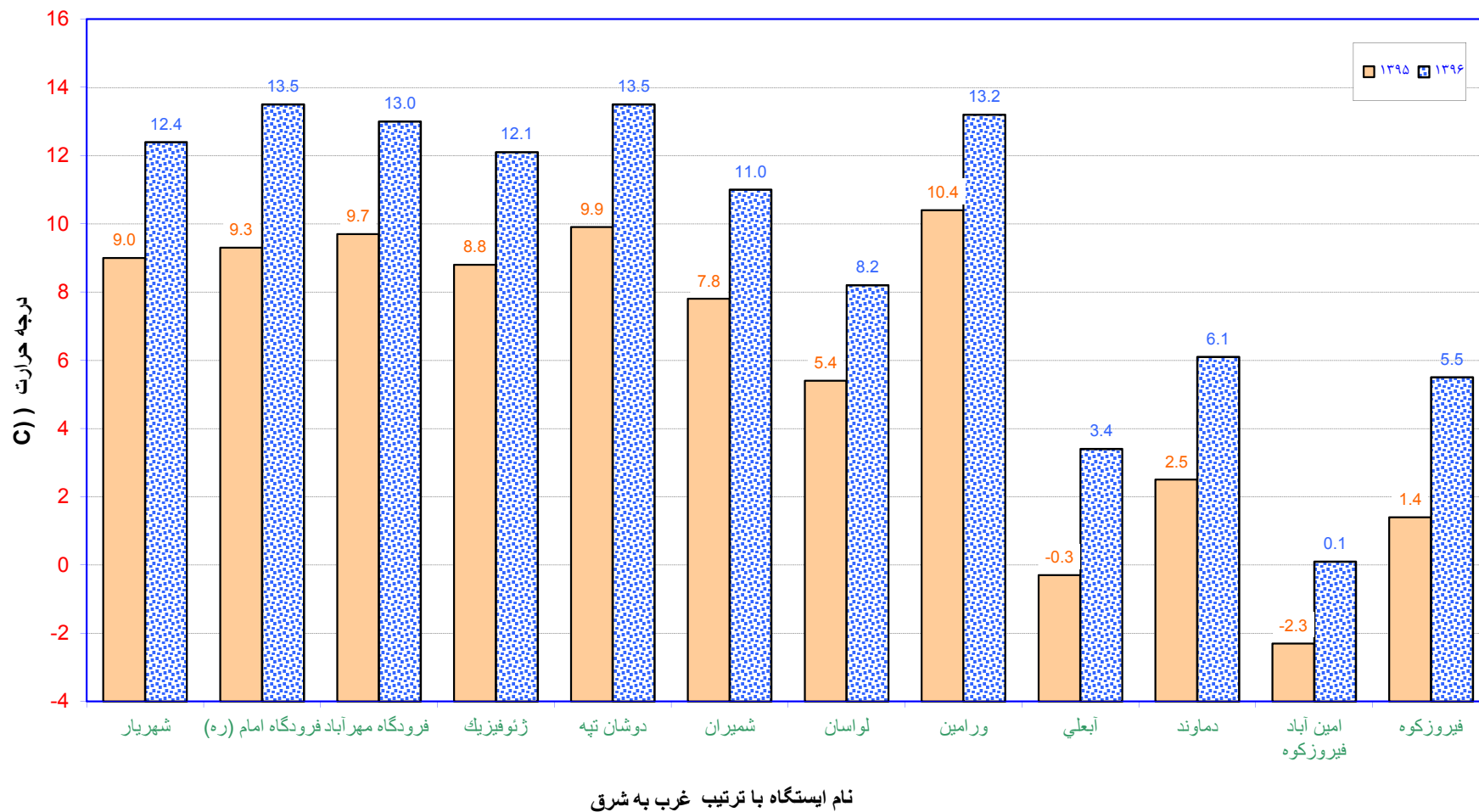
ایستگاههای سینوپتیک هواشناسی استان تهران



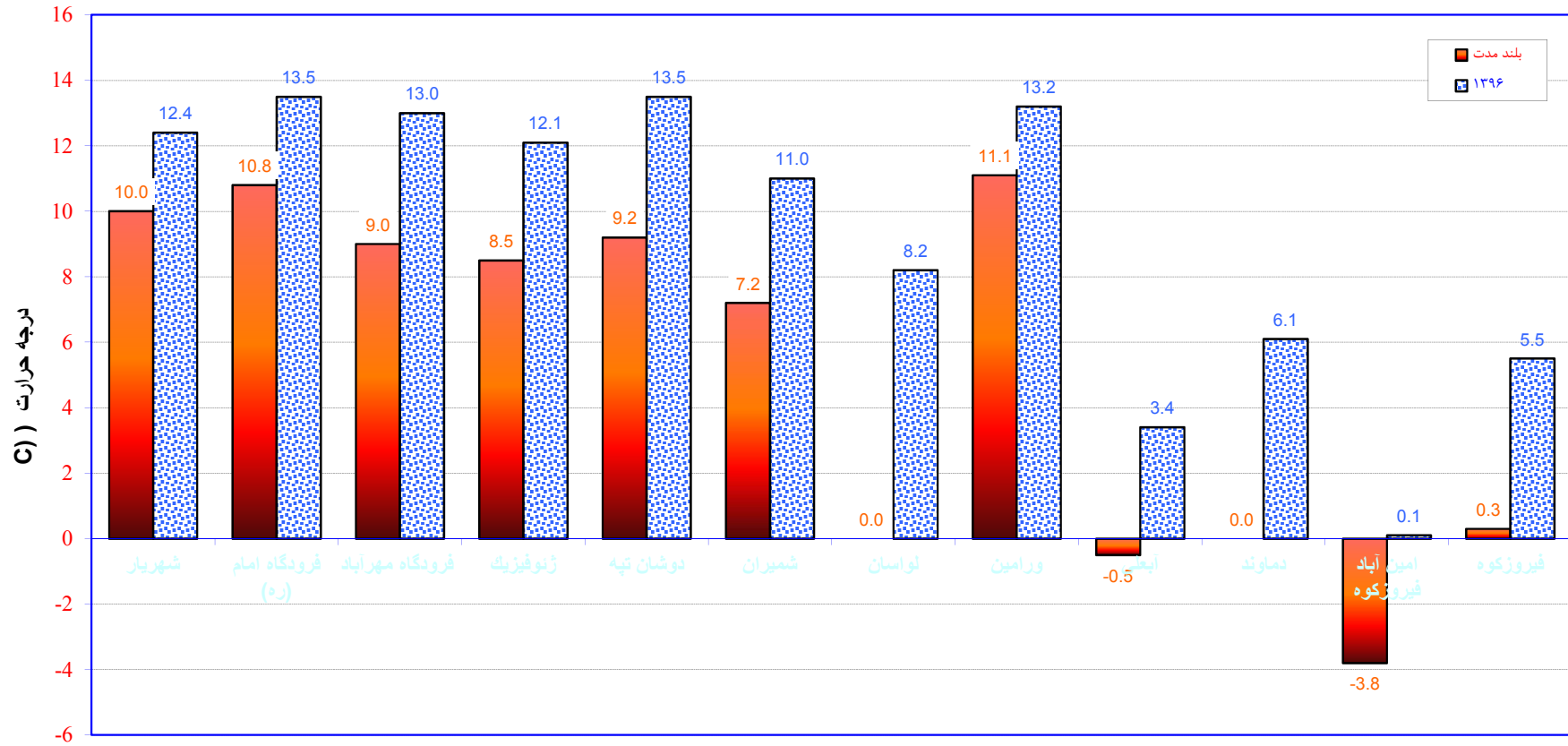
دمای هوا در ایستگاههای سینوپتیک هواشناسی استان تهران اسفند 1396



مقایسه میانگین دمای هوا در ایستگاههای سینوپتیک هواشناسی استان تهران در ماه اسفند 1395 و 1396

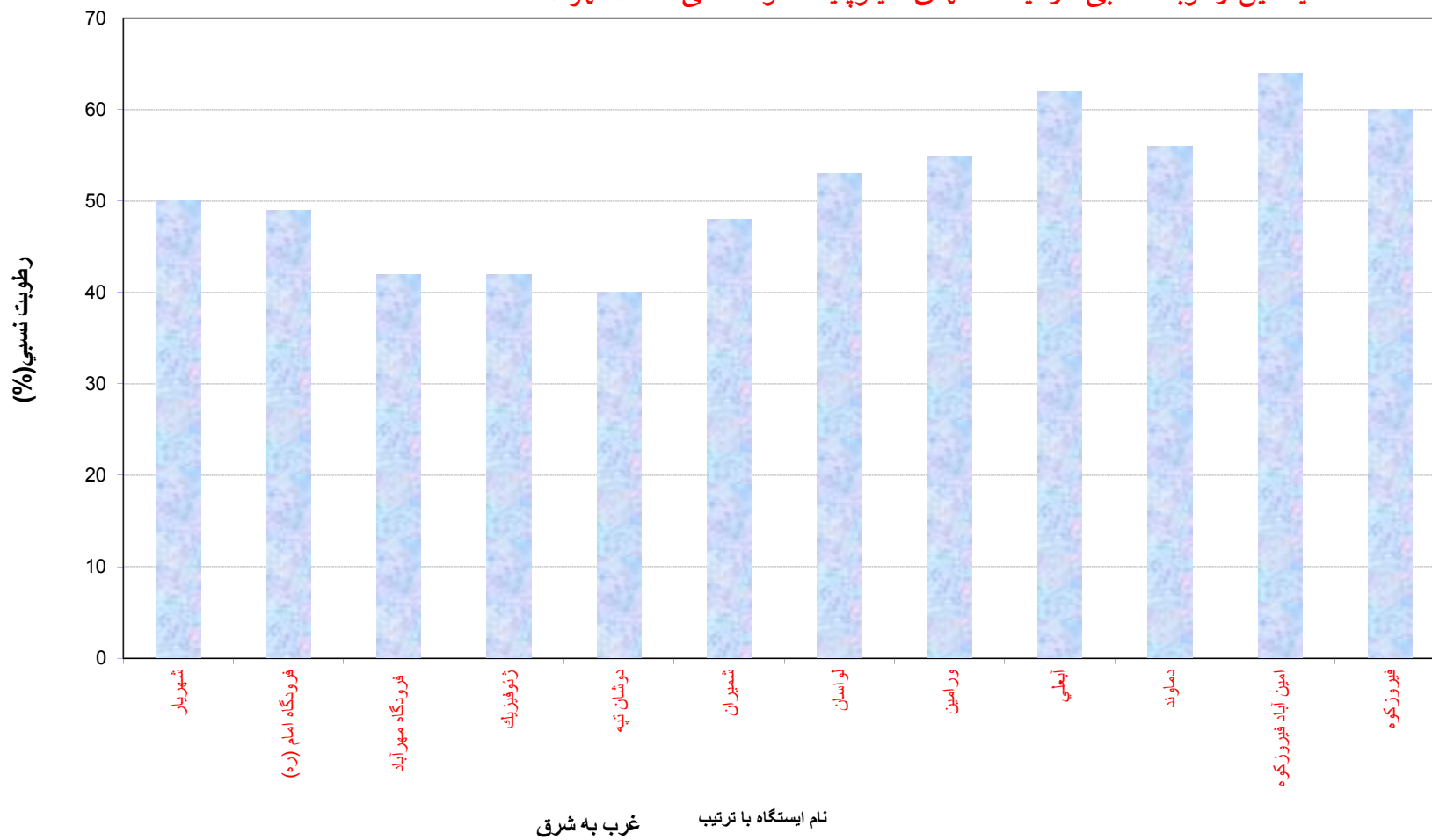


مقایسه میانگین دمای هوا در ایستگاههای سینوپتیک هواشناسی استان تهران در ماه اسفند 1396 و بلند مدت

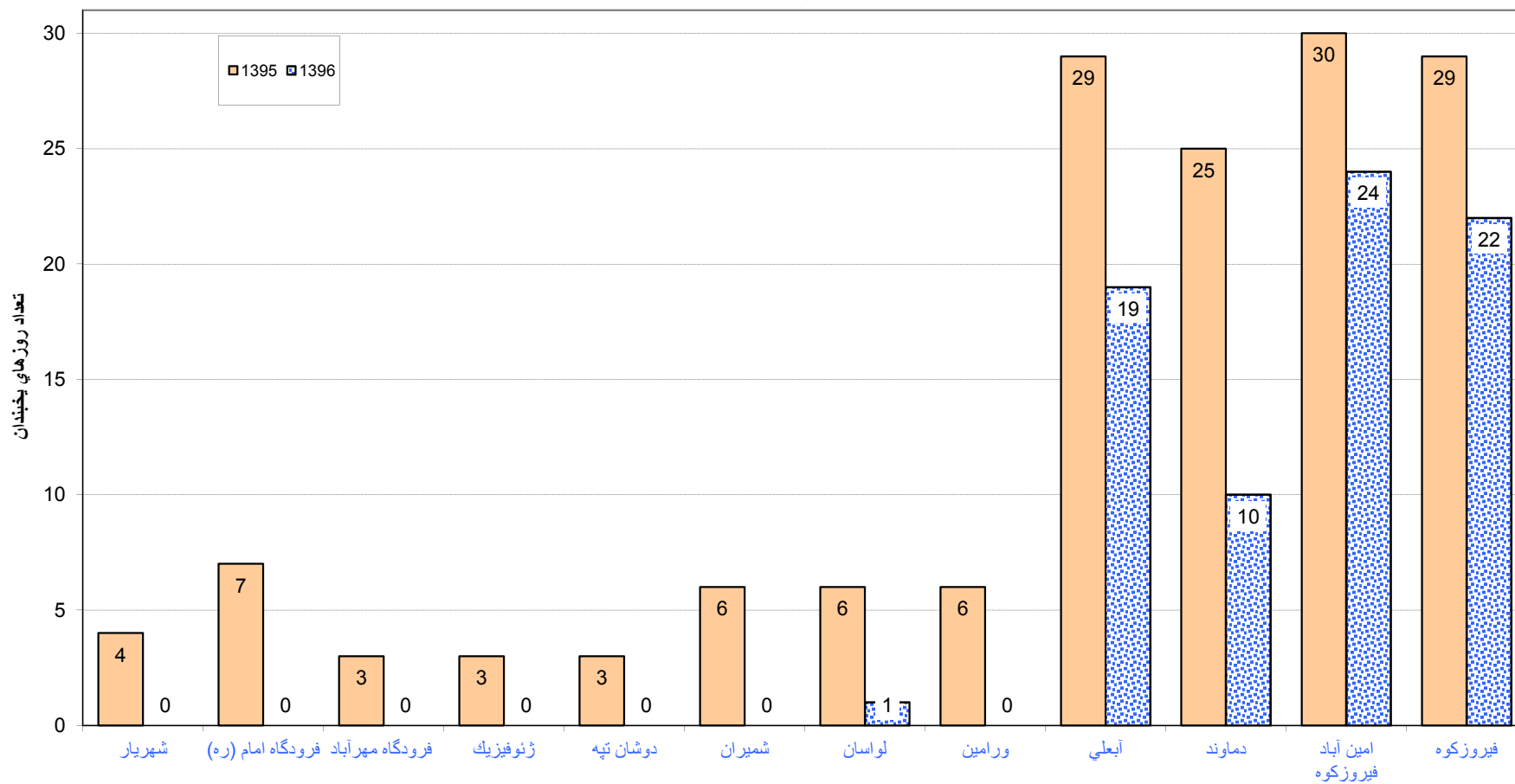


نام ایستگاه با ترتیب غرب به شرق

میانگین رطوبت نسبی در ایستگاههای سینوپتیک هواشناسی استان تهران اسفند 1396

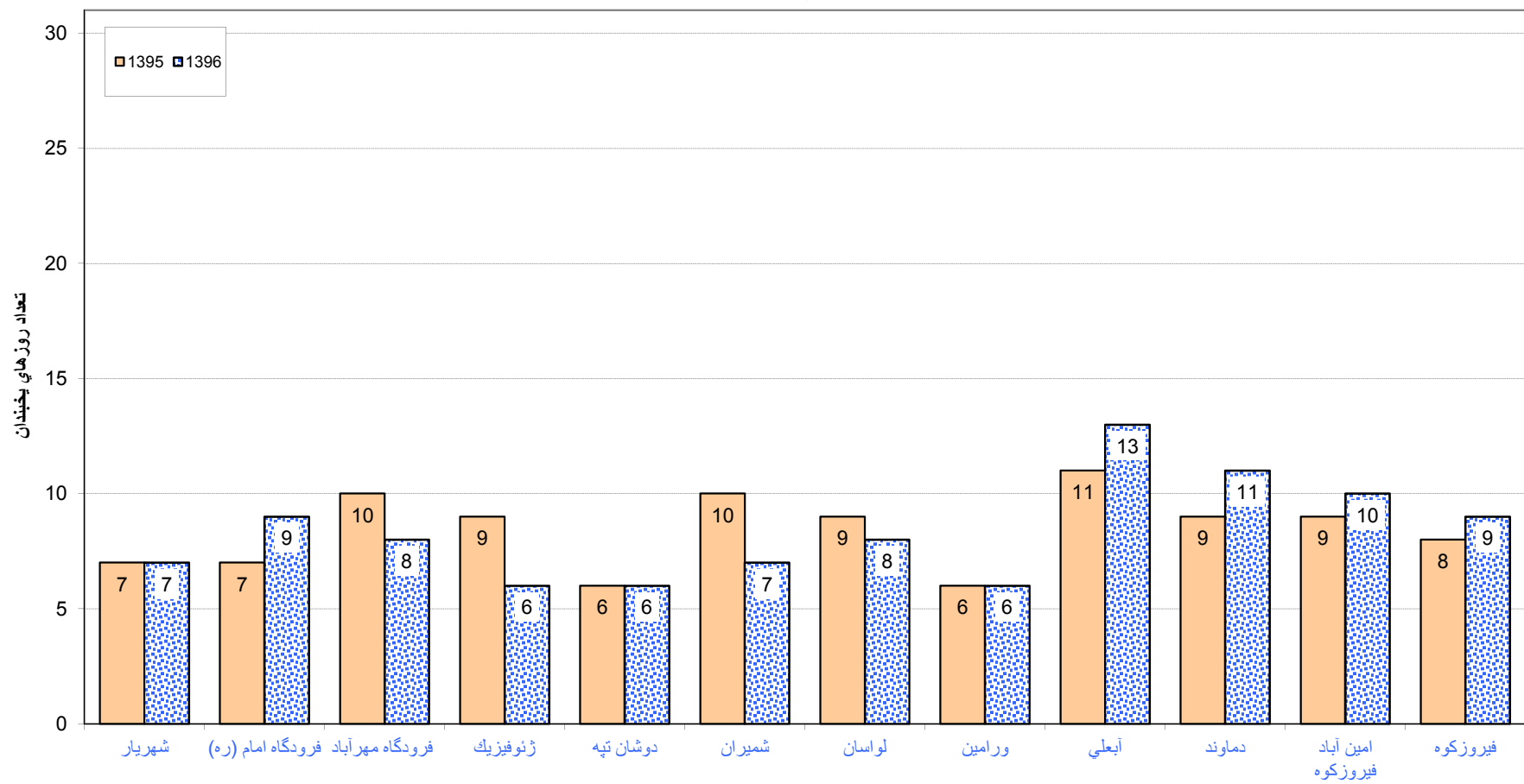


مقایسه تعداد روزهای یخبندان در ایستگاههای سینوپتیک هواشناسی استان تهران در ماه اسفند 1395 و 1396



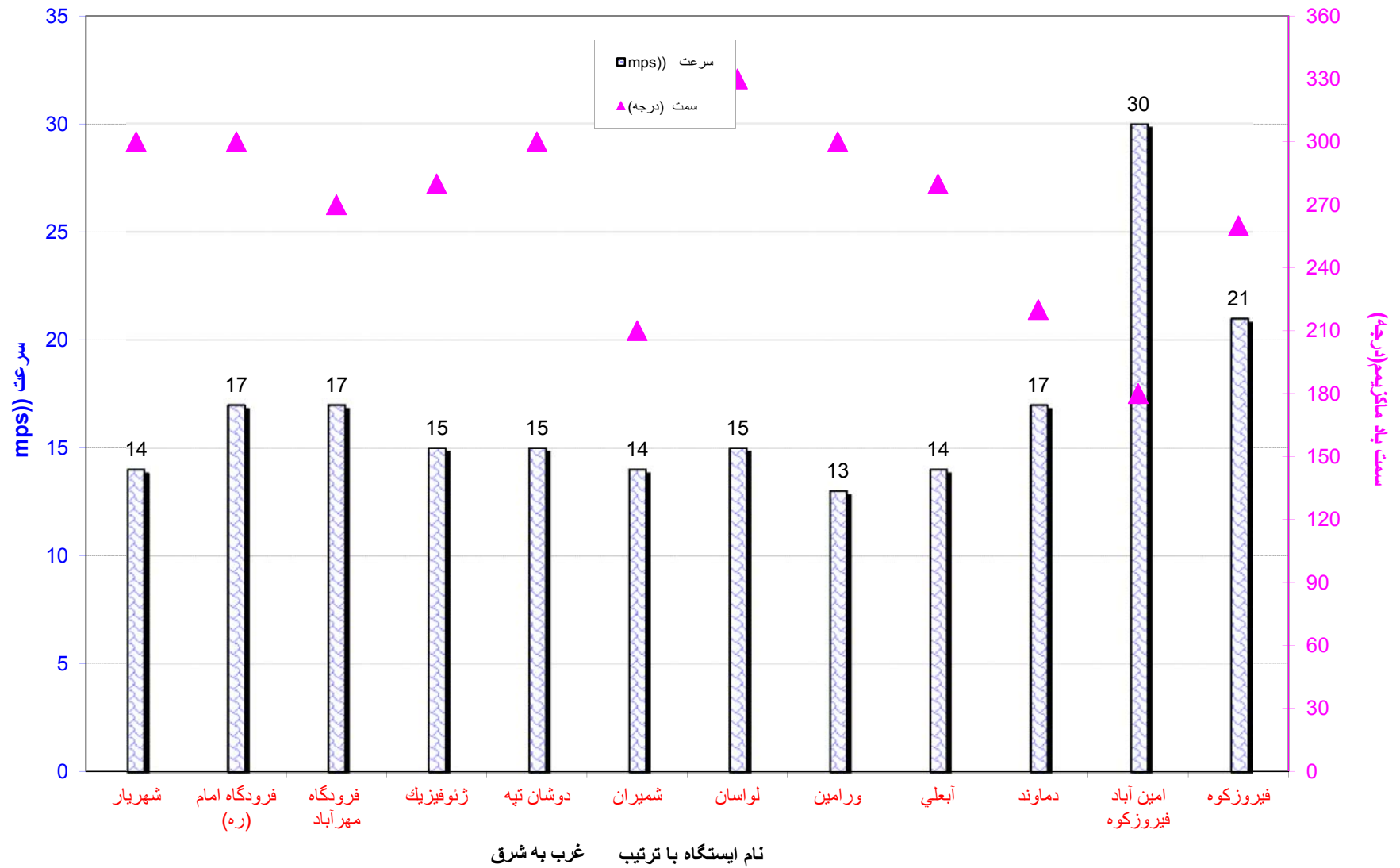
نام ایستگاه با ترتیب غرب به

مقایسه تعداد روزهای بارانی در ایستگاههای سینوپتیک هواشناسی استان تهران در ماه اسفند 1395 و 1396

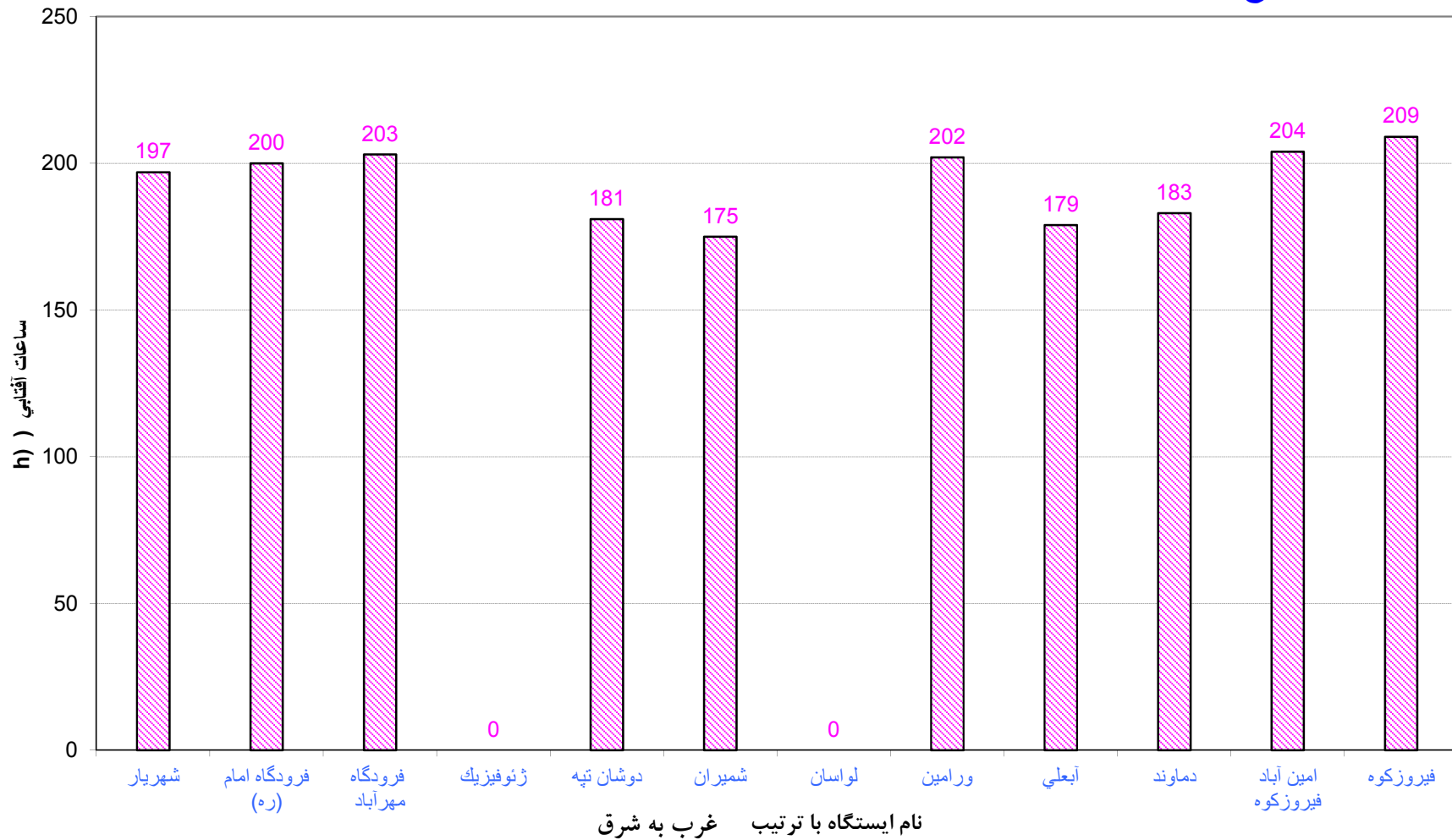


نام ایستگاه با ترتیب غرب به شرق

سمت و پیشینه سرعت باد در ایستگاههای سینوپتیک هواشناسی استان تهران



مجموع ساعات آفتابی در ایستگاههای سینوپتیک هواشناسی استان تهران اسفند 1396



بارش ماه اسفند (میلی متر)			نام ایستگاه
سال جاری	سال گذشته	بیاکین بلندت	به ترتیب غرب به شرق
۱۷.۸	۱۷.۵	۸.۱	شیراز
۱۹.۶	۱۶.۲	۹.۹	فروزگاه امام (ره)
۲۱.۴	۱۶.۴	۳۵.۷	فروزگاه مهرآباد
۲۶.۰	۱۵.۶	۴۴.۷	شیراز خنجرک
۲۶.۶	۲۵.۸	۳۸.۹	دوشان تپه
۴۲.۸	۳۰.۲	۶۷.۵	شیران
۴۷.۸	۳۳.۰	کمتر از ۵ سال	لوسان
۱۶.۲	۲۳.۱	۱۳.۳	درلین
۷۵.۳	۵۳.۶	۸۵.۴	آبعلی
۶۹.۳	۴۱.۰	کمتر از ۵ سال	دازند
۴۶.۰	۳۰.۲	۴۷.۴	این آباد فیروزکوه
۳۷.۳	۲۷.۸	۲۸.۶	فیروزکوه
۳۷.۲	۲۷.۵	۳۸.۰	بیاکین نقطه ای ایستگاههای استان

بارش زراعی اول مهر تا پایان اسفند (میلی متر)			نام ایستگاه
سال زراعی جاری	سال گذشته	میانگین بلند مدت	به ترتیب غرب به شرق
۷۷.۰	۱۲۵.۹	۱۲۴.۲	شیراز
۹۲.۴	۱۱۵.۱	۱۰۳.۰	فرودگاه امام (ره)
۷۲.۸	۱۴۴.۱	۱۶۴.۵	فرودگاه مهرآباد
۸۷.۴	۱۳۷.۰	۲۲۰.۶	شرفیه
۸۷.۱	۱۹۴.۸	۱۸۸.۸	دوشان تپه
۱۵۲.۳	۲۲۰.۲	۳۱۳.۰	شیراز
۱۸۶.۷	۲۶۸.۵	کمتر از ۵ سال	لوسان
۵۴.۱	۱۲۹.۴	۱۰۳.۸	وراین
۲۰۹.۵	۴۴۲.۰	۳۵۸.۷	آبعلی
۱۵۶.۴	۲۷۷.۸	کمتر از ۵ سال	مادند
۱۴۲.۹	۳۰۷.۷	۲۴۴.۴	ایمن آباد فیروزکوه
۷۸.۴	۱۷۷.۱	۱۶۷.۷	فیروزکوه
۱۱۶.۴	۲۱۱.۶	۱۹۸.۹	میانگین نقطه ای ایستگاههای استان

مقایسه بارش کل سال زراعی سالهای گذشته با بارش سال زراعی جاری

سال زراعی جاری تاملان استند	کل بارش سالانه زراعی (میلیمتر)		نام ایستگاه به ترتیب غرب به شرق
	۱۳۹۵-۹۶	میانگین بلند مدت	
۷۷.۰	۲۳۴.۰	۲۰۰.۷	شیراز
۹۲.۴	۲۰۳.۳	۱۶۷.۰	فروگاه امام (ره)
۷۲.۸	۲۳۱.۳	۲۳۳.۱	فروگاه مهرآباد
۸۷.۴	۲۳۱.۰	۳۰۹.۸	مروغزیک
۸۷.۱	۳۰۷.۰	۲۶۴.۲	دوشان تپه
۱۵۲.۳	۳۸۳.۹	۴۲۶.۳	شیران
۱۸۶.۷	۴۷۶.۸	کمتر از ۵ سال	لوسان
۵۴.۱	۲۱۴.۵	۱۶۲.۱	وراین
۲۰۹.۵	۷۳۲.۰	۵۳۷.۴	آبعلی
۱۵۶.۴	۴۹۱.۴	کمتر از ۱۰ سال	داند
۱۴۲.۹	۴۹۶.۳	۴۱۲.۷	این آباد فیروزکوه
۷۸.۴	۲۹۱.۸	۲۹۰.۰	فیروزکوه
۱۱۶.۴	۳۵۷.۸	۳۰۰.۳	میانگین تعداد ایستگاههای استان
۳	۲	۱	

توضیح: در ستونهای ۱ و ۲ بارش تا پایان شهریور می باشند.

دای اسفند ©			ارتفاع از سطح دیا (متر)	نام ایستگاه به ترتیب غرب به شرق
سال جاری	سال گذشته	میانگین بلندمدت		
۱۲.۴	۹.۰	۱۰.۰	۱۱۶۹	شیراز
۱۳.۵	۹.۳	۱۰.۸	۹۹۰	فرودگاه امام (ره)
۱۳.۰	۹.۷	۹.۰	۱۱۹۱	فرودگاه مهرآباد
۱۲.۱	۸.۸	۸.۵	۱۴۱۶	مروغیونیک
۱۳.۵	۹.۹	۹.۲	۱۲۰۹	دوشان تپه
۱۱.۰	۷.۸	۷.۲	۱۵۴۸	شمیران
۸.۲	۵.۴	کمتر از ۵ سال	۱۸۶۳	لوسان
۱۳.۲	۱۰.۴	۱۱.۱	۹۲۷	وراین
۳.۴	-۰.۳	-۰.۵	۲۴۶۵	آبعلی
۶.۱	۲.۵	کمتر از ۵ سال	۱۹۸۴	دانند
۰.۱	-۲.۳	-۳.۸	۲۹۸۶	این آباد فیروزکوه
۵.۵	۱.۴	۰.۳	۱۹۷۶	فیروزکوه
۹.۳	۶.۰	۶.۲	۱۶۴۴	میانگین نظای ایستگاههای استان

روزهای بارانی اسفند			ارتفاع از سطح دیاسترا	نام ایستگاه به ترتیب غرب به شرق
سال جاری	سال گذشته	میانگین بلندمدت		
۷	۷	عدم دسترسی	۱۱۶۹	شیراز
۹	۷	عدم دسترسی	۹۹۰	فروگاه امام (ره)
۸	۱۰	۹	۱۱۹۱	فروگاه مهرآباد
۶	۹	۸	۱۴۱۶	مروغینک
۶	۶	۸	۱۲۰۹	دوشان تپه
۷	۱۰	۹	۱۵۴۸	شمیران
۸	۹	کمتر از ۵ سال	۱۸۶۳	لولسان
۶	۶	۵	۹۲۷	وراین
۱۳	۱۱	۱۲	۲۴۶۵	آبعلی
۱۱	۹	کمتر از ۵ سال	۱۹۸۴	دامد
۱۰	۹	۱۲	۲۹۸۶	این آباد فیروزکوه
۹	۸	۸	۱۹۷۶	فیروزکوه
۸	۸	۹	۱۶۴۴	میانگین کل استان

روزهای بختندان اسفند			ارتفاع از سطح دیاسترا	نام ایستگاه به ترتیب غرب به شرق
سال جاری	سال گذشته	میانگین بلندمدت		
۰	۴	۳	۱۱۶۹	شهریار
۰	۷	۴	۹۹۰	فرودگاه امام (ره)
۰	۳	۲	۱۱۹۱	فرودگاه مهرآباد
۰	۳	۳	۱۴۱۶	مروغینک
۰	۳	۳	۱۲۰۹	دوشان تپه
۰	۶	۵	۱۵۴۸	شمیران
۱	۶	کمتر از ۵ سال	۱۸۶۳	لولسان
۰	۶	۵	۹۲۷	درلین
۱۹	۲۹	۲۳	۲۴۶۵	آبعلی
۱۰	۲۵	کمتر از ۵ سال	۱۹۸۴	دامد
۲۴	۳۰	۲۸	۲۹۸۶	این آبه فیروزکوه
۲۲	۲۹	۲۵	۱۹۷۶	فیروزکوه
۶	۰	۱۰	۱۶۴۴	میانگین
۶	۱۲	۱۰	۱۶۴۴	میانگین کل استان